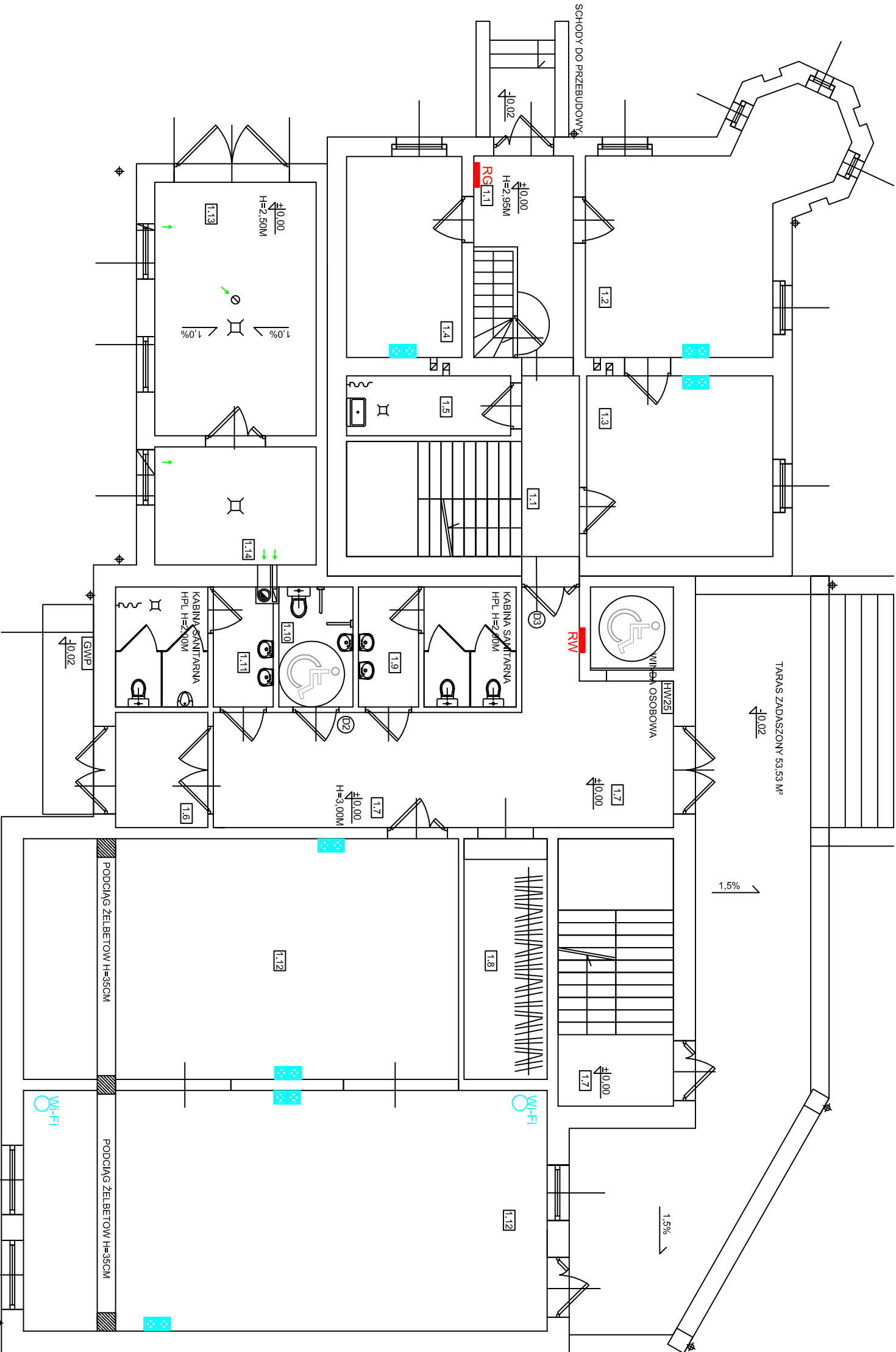


NPT

RZUT PRZYZIEMIĄ, SKALA 1:100

/PROJEKT



	GNIAZDA RJ-45 kat. 6
	GŁÓWNY PUNKT DYSTRYBUCYJNY OBIEKTU (CPD)
	PUNKT DOSTĘPOWY WIFI

- ZESTAWIENIE POWIERZCHNI PRZYZIEMIĄ:
- 1.1 KOMUNIKACJA 17,26 m²
 - 1.2 SEKRETARIAT 21,90 m²
 - 1.3 POMIESZCZENIE DYREKCJI 15,84 m²
 - 1.4 ADMINISTRACJA/KSIĘGOWOŚĆ 10,90 m²
 - 1.5 POM. TECH./POM. SPRZĄTACZKI 04,63 m²
 - 1.6 WATROLAP 05,00 m²
 - 1.7 KOMUNIKACJA 38,93 m²
 - 1.8 SZATNIA ODZIEŻY WIERZCHNIEJ 09,40 m²
 - 1.9 WC DAWSKIE 08,58 m²
 - 1.10 WC DLA NIEPEŁNOSPRAWNYCH 04,19 m²
 - 1.11 WC MĘSKIE 08,44 m²
 - 1.12 SALA MULTIMEDIALNA+ E KSPROZACJA- GEOLOGIA, GEOMORFOLOGIA, WODY POWIERZCHNIOWE, FAUNA I FLORA, HISTORIA, ZABYTKI 108,40 m²
 - 1.13 GARAZ 19,25 m²
 - 1.14 POMIESZCZENIE TECHNICZNE 08,96 m²

RAZEM: 281,68 m²

POWIERZCHNIA BUDYNKU ISTNIEJĄCEGO: 102,20 m²

POWIERZCHNIA ROZBUDOWY: 267,95 m² + TARAS 53,53 m²

Szybkie wyłączenie zasilania

Układ sieciowy TNC-S

	Imię i nazwisko	Nr uprawnień	Data	Podpis	Branża
Projektował	inż. Waldemar Kędzierski	WBPP-NB-7210/39/83	04.2017		Elektryczna
Opracował	mgr inż. Krzysztof Ochocki				Elektryczna
Inwestor	NADGÓPLANSKI PARK TYSIĄCLECIA 88-150 Kruszwica ul. Wodna 9			Skala	1:100 A3
Obiekt	Obiekt ekspozycji przyrodniczo - historycznej Kruszwica ul. Popieła dz.nr 249/3			Projekt	Tom
Temat	Obiekt ekspozycji przyrodniczo - historycznej Plan instalacji elektrycznych - przyziemie - sieć LAN			1	1
					16